

Введение

Компания Xi'an Shi Bo Fluid Technology Co., Ltd (SBFT) основана в 2006 году. Расположена на базе научно-технической промышленности Цао Тан, Сиань, высокотехнологичная зона, провинция Шэньси, Китай. SBFT имеет 15-летний опыт производства и поставок машин асептического и не асептического розлива в пакеты bag-in-box, адаптированных под различные клапана.

Благодаря привлечённым опытным специалистам и инженерам, которые не прекращают исследование, тестирование и совершенствование асептических машин, в 2013 году SBFT получила международный сертификат CE.

SBFT – первая компания в Китае, производящая полностью автоматические машины. Линейка машин не асептического розлива: VIB200, VIB200D, VIB500 AUTO; машины асептического розлива ASP100, ASP100 AUTO и линии розлива ASP200, ASP300, подходят для розлива в пакеты bag-in-box объёмом от 2 до 1000 л, с различными клапанами.

Для нас выражение «Сделано в Китае», соответствует европейскому качеству и нацелено на весь мир, мы стремимся улучшать и совершенствовать производительность оборудования, постоянно следуем философии работы «продолжать совершенствоваться и стремиться к совершенству» и предоставляем пользователям высококачественные продукты и внимательные услуги.



BIB200 Filling Machine



BIB200 – это современная, высокопроизводительная полуавтоматическая разливочная машина с одной головкой. Идеальна для наполнения пакетов от 2 до 25 литров с клапанами 1 и 2 дюйма.

Точность наполнения: $\pm 0.5\%$

Производительность: 450-500 пакет/час 5л
400-450 пакет/час 10л;
250-300 пакет/час 20л;

Сжатый воздух: 6~8bar 10NL/min

Давление подачи азота: Max2.5bar

Эл. мощность: 220В 0,5 кВт 50Гц



Auto500 Filling Machine



Auto500 – машина использует пакеты в рулонах с перфорацией, автоматически подаёт их в заправочное устройство, отделяет друг от друга, наполняет и выгружает. Оператор просто наблюдает за работой автомата.

Производительность: 550-600 пакет/час 5л;
400-450 пакет/час 10л;
300-350 пакет/час 20л.

Подходит для пакетов с дюймовыми клапанами.

Точность наполнения: $\pm 0.5\%$

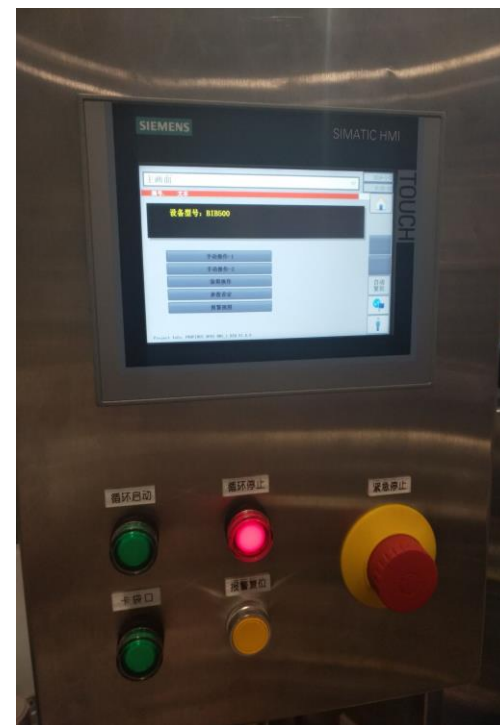
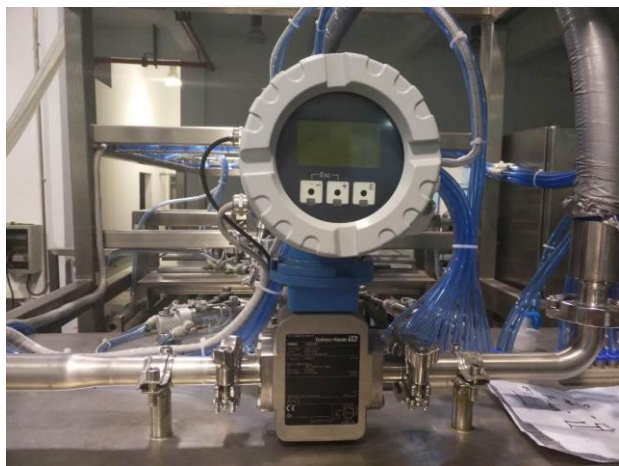
Сжатый воздух: 6-8bar 35NL/min

Эл. мощность: 380В 50Гц 1кВт



Описание оборудования

1. Машина оснащена простой и понятной системой управления, снабжена функцией самодиагностики и всеми необходимыми защитами. Высокоточный расходомер обеспечивает безупречное дозирование.
2. Оборудование изготовлено из нержавеющей стали SUS304, а элементы, контактирующие с продуктом – из стали 316L. Другие компоненты, такие как резина, стекло и др. изготовлены из санитарно-технических материалов, заправочный шланг имеет сертификат FDA.
3. Машина обеспечивает наполнение пакетов различных объёмов, а устройство зажима мешков надёжно, не ломает горловину и обеспечивает стабильность и долговечность работы.
4. В соответствии с требованиями заказчика можно обеспечить подачу азота или вакуумирование.
5. HEPA фильтр гарантирует, что камера с избыточным давлением воздуха будет изолирована от пыли.
6. Функция вакуумирования или подачи азота устанавливаются опционально.
7. Есть функция CIP.



ASP100 асептическая разливочная машина



Машина для наполнения ASP100 – высокоэффективная, надежная и самая компактная машина асептического розлива с паровой стерилизацией в своём классе . Применима для асептического розлива фруктовых соков, концентратов, молочных продуктов, джемов и др.

Точность наполнения: $\pm 0.5\%$

Производительность: 180-230 пакет/час 10л

150-200 пакет/час 20л

Для пакетов с клапаном 1": 3л , 5л, 10л, 20л, 25л

Эл. мощность: 220В, 50Гц, 1 кВт

Сжатый воздух: 6—8bar 1,2 м³ /час;

Водяной пар: 5—8bar, 20кг/час





Полностью автоматическая машина ASP100A



ASP100A полностью автоматическая машина асептического розлива вязких и жидких продуктов: соки фруктовые и овощные, концентраты, джемы, пюре, молочные и фармакологические продукты. Пакеты из рулонов с перфорацией машина захватывает сама, отделяет их друг от друга, подаёт в заправочную стерильную камеру, автоматически наполняет, закупоривает и выгружает.

Производительность: 300-350 пакет/час 10л
250-300 пакет/час 20л

Точность наполнения: $\pm 0.5\%$

Сжатый воздух: 6-8bar 60NL/MIN

Давление пара: 6-8bar

Эл. мощность: 1,5кВт, 220В 50Гц



Использование:

Заправьте пакеты в перфорированном рулоне в машину и запустите её.

Оборудование будет наполнять все пакеты до установленного объёма. Проверяйте достаточно ли пакетов в устройстве подачи.

По сравнению с ручным и полуавтоматическим разливающим оборудованием, повышается производительность, а качество продукции становится стабильнее.



Характеристики

Полностью автоматическая ASP100A – высокоэффективная и самая компактная машина асептического розлива в своём классе.

Весь процесс проходит в асептической камере: откупоривание крышки клапана, наполнение пакета и укупорка.

Для предотвращения загрязнения продуктов используется стерилизация паром. Для продуктов с низкой кислотностью предусмотрен режим стерилизации паром и моющими средствами на водной основе.

Движущиеся части оборудования защищены от пара. Асептическая камера имеет систему защиты от понижения температуры и давления, что обеспечивает стерильность процесса розлива.

Процесс наполнения начинается только после подтверждения того, что крышка клапана была извлечена, горловина клапана открыта. В противном случае сработает защита.

Компактность и простота устройства в сочетании с комплектующими лучших международных брендов, такие как сенсорный экран SIEMENS, цилиндры FESTO, паровой клапан – SPIRAX, обеспечивают надежность и отличные рабочие характеристики оборудования.

Контроллер управления оснащён функцией самодиагностики и в сочетании с сенсорным экраном обеспечивает простоту управления и высокий уровень автоматизации.

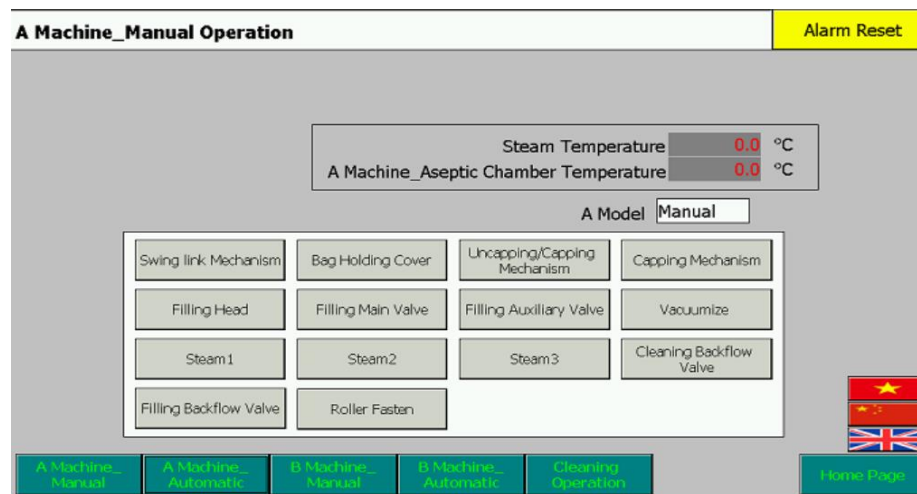
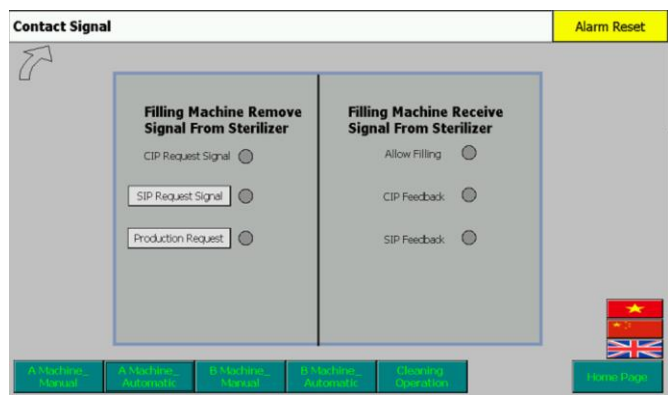
Дозирование весовым или электромагнитным расходомером для пакетов с дюймовым клапаном.

Есть функция CIP мойки.

ASP200 асептическая машина для пакетов 220л

ASP200 асептическая разливочная машина предназначена для широкого спектра продуктов, таких как фруктовое и овощное пюре и соки, джемы, экстракты лекарственных трав и т.д. В процессе заполнения клапан пакета находится в горизонтальном положении, что решает проблему попадания внутрь конденсата водяного пара и предотвращает образование плесени внутри пакета

Производительность: 3~4 тонн/час
 Подходит для пакетов с дюймовым клапаном
 Точность наполнения: 0,5 кг
 Сжатый воздух: 6~8bar 25NL/min
 Водяной пар: 6~8bar 50 кг/час
 Эл. мощность: 3 кВт, 380 В, 50 Гц
 Гидравлический колебатель



ASP 300 асептическая разливочная машина



ASP300 – высокопроизводительная разливочная машина, предназначенная для пакетов большого объёма, в том числе кубовых. Обладает всеми преимуществами наших младших моделей и тщательно продуманной конструкцией.

Производительность: 2~12 тонн/час

Точность наполнения: 0,5 кг

Сжатый воздух: 6~8bar 25NL/min

Водяной пар: 6~8bar 50 кг/час

Эл. мощность: 5 кВт, 380В, 50 Гц

Гидравлический колебатель

Массовый расходомер

Опционально: поворотная пластина



Трубчатый стерилизатор



Сертификаты



CERTIFICATION OF FDA REGISTRATION Fiscal Year 2020

This certifies that:

Xi'an Shibo Fluid Technology Co.,Ltd
**No.15 Building Science & Technology Enterprise Accelerator
 Park,Xi'an Hi-Tech Zone , Xi an, Shaanxi, 710311 CHINA**

is registered with the U.S. Food and Drug Administration pursuant to section 305 of the United States Public Health Security and Bioterrorism Preparedness and Response Act of 2002, P.L.107-188, such registration having been verified as currently effective on the date here of by Shenzhen CCT Testing Technology Co.,Ltd

U.S. FDA Registration No.: 11495556054
U.S. Registration Agent: Novartis USA Co., Ltd



This certificate affirms that the above stated facility is registered with the U.S. Food and Drug Administration pursuant to section 305 of the U.S. Public Health Security and Bioterrorism Preparedness and Response Act of 2002, P.L. 107-188, such registration having been verified as effective by CCT as of the date hereof, and CCT will confirm that such registration remains effective upon request and presentation of this certificate until the expiration of one year from the date hereof, unless terminated after issuance of this certificate. CCT makes no other presentations or warranties, nor does this certificate make any representations or warranties to any person or entity other than the named certificate holder, for whose sole benefit it is issued. CCT assume no liability to any person or entity in connection with the foregoing. The U.S. Food and Drug Administration does not issue a certificate of registration, nor does the U.S. Food and Drug Administration recognize a certificate of registration. CCT is not affiliated with the U.S. Food and Drug Administration.

Shenzhen CCT Testing Technology Co.,Ltd
 W: www.fda-test.com E: fda@fda-test.com
 T: 400-8788-298 T: 86-755-36916737

Web: http://www.fda.gov Tel: 1-888-INFO-FDA (1-888-463-6332) e-mail: webmail@oc.fda.gov



Verification of Compliance



No. EC.1282.0K140306.XSF0772
 Test report no. Union_BFM_10914

Certificate's Holder: Xi'an Shibo Fluid Technology Co., Ltd.
 No. 25, Shuoshi Road, New Industrial Park, Xi'an Hi Tech Zone

Product: Bag-In-Box Filling Machine
Model(s): BIB 200SF-G, BIB 200DF-G, BIB 200SW-G,
 BIB 200DW-G

Directives: 2006/42/EC Machinery
 2006/95/EC Low Voltage

Standards: EN ISO 12100:2010, EN 415-3:1999+A1:2009,
 EN 60204-1:2006+AC:2010

Remark: This Verification of Compliance has been issued on a voluntary basis. ECM confirms that a Technical Construction File (TCF) is existent for the above listed product(s). The TCF satisfactorily covers the essential requirements of the above listed Directive(s). Other relevant Directives have to be observed in case they are applicable. This Document is only valid for the equipment and configuration described and in conjunction with the TCF detailed above. Whereas the Manufacturer is responsible of the certification of the product(s) and not exempted to perform all the necessary activities before placing the product(s) on the market. The Manufacturer is also responsible of the internal production control to ensure the product(s) are in compliance with the essential requirements of the above mentioned Directive(s). This certificate can be checked for validity at www.entecerma.org

Date of issue MARCH 2014

Certification Chief Manager



Expiry date MARCH 2019

Certification Deputy Manager



Ente Certificazione Macchine Srl
 Via Mirco, 380/a - 41059 Savignano s.P. (MO) - ITALY
 ☎ +39 059 763736 ☎ +39 059 769300 ☎ +39 059 761338 ✉ info@entecerma.it 🌐 www.entecerma.it

Certificate of Compliance



No. 0K180911.XSFQ31
 Test Report no. Union_AAFM_0827/18

Certificate's Holder: Xi'an Shibo Fluid Technology Co., Ltd.
 No.15 Building, Science & Technology Enterprise Accelerator Park, Caotang Science and Technology Industry Base, Xi'an Hi-tech Zone, Xi'an City, China.

Certification ECM Mark:



Product: Automatic Aseptic Filling Machine
Model(s): ASP 100 A

Verification to: Standard:
 EN ISO 12100:2010, EN 415-3:1999+A1:2009,
 EN 60204-1:2006+A1:2009+AC:2010,
 EN 61000-6-2:2005/AC:2005,
 EN 61000-6-4:2007/A1:2011

related to CE Directive(s):
 2006/42/EC (Machinery)
 2014/35/EU (Low Voltage)
 2014/30/EU (Electromagnetic Compatibility)

Remark: The product(s) has been verified on a voluntary basis. The product(s) satisfies the requirements of the Certification Mark of ECM, in reference to the above listed Standard(s). The above Compliance Mark can be affixed on the product(s) accordingly to the ECM regulation about its release and its use. The regulation can be found at www.entecerma.it. This Certificate of Compliance can be checked for validity at www.entecerma.it. This verification doesn't imply assessment of the production of the product(s).

Additional information, clarification about the CE Marking:
 We attest that a TCF for the CE Marking process is in place. Whereas the Manufacturer is responsible to start the CE Marking Certification Procedure and to perform all the necessary activities, as required by the Directive before placing the CE Mark on the product(s).

Date of issue 11 September 2018

Chief Manager



Expiry date 10 September 2019

Deputy Manager



Ente Certificazione Macchine Srl
 Via Ca' Bella, 243 - Loc. Castello di Serravalle - 40053 Valsamoggia (BO) - ITALY
 ☎ +39 051 6705141 ☎ +39 051 6705156 ✉ info@entecerma.it 🌐 www.entecerma.it

Certificate - Сертификат - 證明書 - Certificat - 증명서 - شهادة

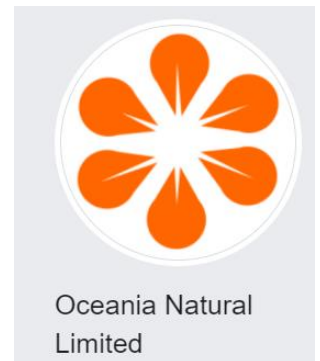
Наши клиенты



德馨



Наши клиенты



Контакты

Judy Hao (Export Manager)
Xi' an Shibo Fluid Technology Co., ltd
Add: No.15 Building Science &
Technology Enterprise Accelerator Park.
Xi' an Hi-Tech Zone. Shaanxi. China
Tel: 0086-29-89015941-616 | Fax: 0086-
29-89015945 |
Mobile & Whatsapp: +86 18066924152
Email: judyhao@xashibo.com
Web: www.bibfiller.com
www.xashibo.com

Контакты дистрибьютора в России

ООО «ЮПАК»
E-mail: baginbox@inbox.ru
Viber/ WhatsApp/ Telegram/ WeChat:
+79277279790
Тел.: 8 927 727-9790
г. Самара
www.upack-aseptic.ru